

## Форма регистрации сервисного случая ВАЛКС by

Пожалуйста, отправьте заполненную форму на ВАЛКС (адрес на странице 3)

### Процедурные Условия

- При возникновении сервисного случая потребитель/заявитель должен оповестить в первую очередь производителя прицепа в соответствии с его инструкциями.
- В течение 48ми часов с момента обнаружения проблемы, информация также должна быть направлена на ВАЛКС посредством электронной почты, факсом или почтой.
- ВАЛКС подтвердит регистрацию случая в течение 2х дней с момента получения всех данных и рассмотрит случай в необходимо разумные сроки.
- Заявитель при необходимости должен обеспечить возможность ВАЛКС проинспектировать транспортное средство и /или поврежденные части.
- Поврежденные детали должны быть направлены в один из ремонтных центров ВАЛКС только по требованию ВАЛКС.
- Транспортные расходы не покрываются

### Контактная информация

Заявитель сервисного случая:

Производитель прицепа/полуприцепа  Собственник  Сервис Дилер

Дата:

Компания:

Контактное лицо:

Страна:

Номер телефона:

Е-Мейл:

Дата обнаружения проблемы:

Описание проблемы:

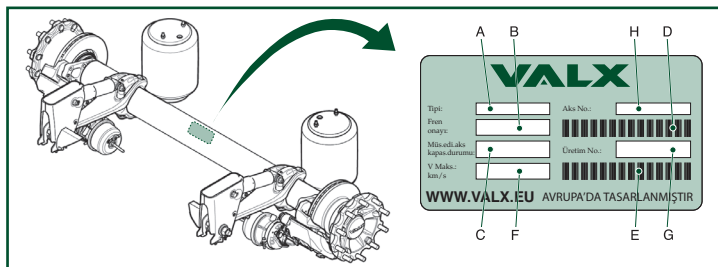
*Пожалуйста, присылайте фото отдельно.*

Местонахождения Транспортного

Средства (Улица, индекс, город, страна):

Контактное лицо/водитель на месте:

Номер телефона на месте:


**паспортной таблички оси VALX:**

- A Типовое обозначение оси
- B Допуск тормоза (с номером протокола испытания)
- C Допустимая статическая осевая нагрузка (в кг)
- D Номер оси (тип штрих-кода 128)
- E Серийный номер продукта (тип штрих-кода 128)
- F Максимально допустимая скорость (в км/ч)
- G Серийный номер
- H Номер оси

**Заполните, Серийный номера продукции (G) здесь**

Примечание: Серийный номер также выгравирован в середине балки оси

|                         |                      |
|-------------------------|----------------------|
| Ось 1 (передняя):       | <input type="text"/> |
| Ось 2 (если применимо): | <input type="text"/> |
| Ось 3 (если применимо): | <input type="text"/> |
| Ось 4 (если применимо): | <input type="text"/> |

**Описание поврежденных частей**

|                                 |                      |
|---------------------------------|----------------------|
| VALX номер продукта:            | <input type="text"/> |
| Серийная партия/номер:          | <input type="text"/> |
| Дата производства (если видно): | <input type="text"/> |

**Данные транспортного средства**

- Прицеп:  Сцепка  Прицеп  Полуприцеп  Подкатная тележка
- Тип:  Прицеп-самосвал  Прицеп-фургон  Самосвал с автоматической разгрузкой
- Полуприцеп-цистерна  Полуприцеп-контейнеровоз  Низкорамный  Прочий

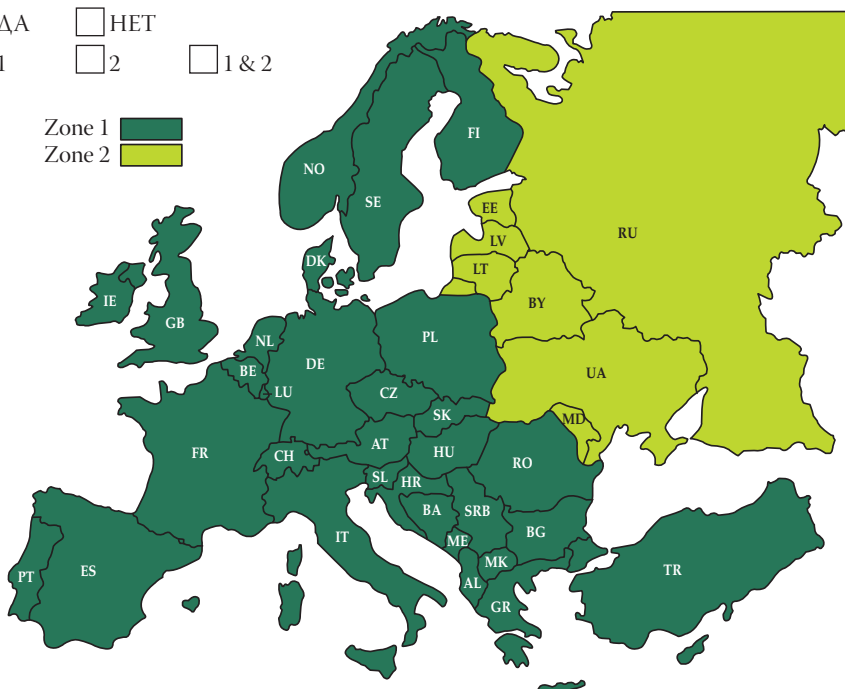
|                        |                      |
|------------------------|----------------------|
| Производитель прицепа: | <input type="text"/> |
| Номер шасси:           | <input type="text"/> |
| Дата регистрации:      | <input type="text"/> |

Пожалуйста приложите форму регистрации транспортного средства (ПТС)

- Внедорожное использование:  ΔA  HET
- Использование в зоне:  1  2  1 & 2

**Географические зоны:**

- Zone 1 
- Zone 2 



**Дополнительная информация:**

Empty rectangular box for providing additional information.

*Пожалуйста направьте эту форму и все документы:*

**ВАЛКС интернешнл**

De Amert 700C  
5462 GH Вегхель  
Нидерланды

Телефон: +31 (0)88 405 8800  
Факс: +31 (0)88 405 8820  
Е-мейл: [support@valx.eu](mailto:support@valx.eu)

*Гарантийные обязательства ВАЛКС вы можете скачать на [www.valx.eu](http://www.valx.eu)*

**MAIL  
TO VALX**

Заполненная и направленная форма будет принята на рассмотрение и зарегистрирована,  
но это не означает, что случай будет автоматически признан гарантийным.